



24 CHATHAM PLACE, BRIGHTON, BN1 3TN (UK)
TEL. (UK) 0845 310 8066 International Tel. +44 1273 746505
EMAIL: info@nhrorganiccoils.com Web Site: www.nhrorganiccoils.com

Certificate of Analysis & Gas Chromatography
Organic Ylang Ylang Complete Essential Oil
(Cananga odorata var. genuina) Superior grade

Nature de l'échantillon :	HUILE ESSENTIELLE	
Nom botanique :	CANANGA ODORATA TOTUM BIO	
Nom commun :	YLANG YLANG COMPLET BIO	
Numéro de lot :	190418-7	
Origine :	MADAGASCAR	
Partie de la plante :	FLEUR	
Date de réception :	17/01/2018	Date d'analyse : 22/01/2018
Conditionnement :	Flacon verre transparent de 15 ml - température ambiante	
Prestation demandée :	Analyse complète	
Nature of the sample:	ESSENTIAL OIL	
Botanical Name:	CANANGA ODORATA TOTUM ORGANIC	
Common Name:	YLANG YLANG COMPLETE ORGANIC	
Batch Number:	190418-7	
Origin:	MADAGASCAR	
Part of the plant:	FLOWER	
Date of reception:	17/01/2018	Date of analysis: 22/01/2018
Packaging:	Clear glass vial of 15 ml - ambient temperature	
Required service:	Complete analysis	

CARACTERISTIQUES ORGANOLEPTIQUES (méthode I-ANA-008-B*)

Aspect : Liquide limpide
Couleur : Jaune clair
Odeur : Caractéristique, fleurie

CARACTERISTIQUES PHYSIQUES

	METHODE UTILISEE	YLANG COMPLET MADAGASCAR	NORME	
			Minimum	Maximum
Densité à 20 °C	I-ANA-003-A*	0,938		
Densité à 15 °C	I-ANA-003-A*	0,934		
Indice de réfraction à 20°C	NF ISO 280	1,503 1		
Pouvoir rotatoire à 20°C	NF ISO 592	- 27,40 °		
Miscibilité à l'éthanol à85 %	NF ISO 875	9 volumes d'alcool / 1 volume d'HE (gouttelettes en suspension)		
Point d'éclair (Setaflash)	FD ISO/TR 11018	100,1 °C		

*méthodes internes

CHROMATOGRAPHIE PHASE GAZEUSE (selon la norme NF ISO 11024)

Conditions d'analyse chromatographique :

- GC/SM 7890/5975 AGILENT : Colonne : VF WAX polaire : 60 m × 0,25 mm × 0,5 µm
- GC/FID 6890 AGILENT : Colonne : VF WAX polaire : 60 m × 0,25 mm × 0,5 µm
- Programmation de température : 6 min à 60°C – 2°C/min → 250°C – 10 min à 250°C
- Gaz vecteur : Hé 30 psi/FID ; 23 psi/MS
- Dilution de l'échantillon : 10 % dans l'Hexane
- Gamme de masse : 30 à 350
- Volume injecté : 1 µL

Les composés sont identifiés par une recherche combinée des temps de rétention (notre propre bibliothèque) et des spectres de masse (bibliothèque NKS, 75 000 spectres),

Les % sont calculés à partir des surfaces de pics données par le GC/FID, sans l'utilisation de facteur de correction,

Profil chromatographique (GC/FID) :

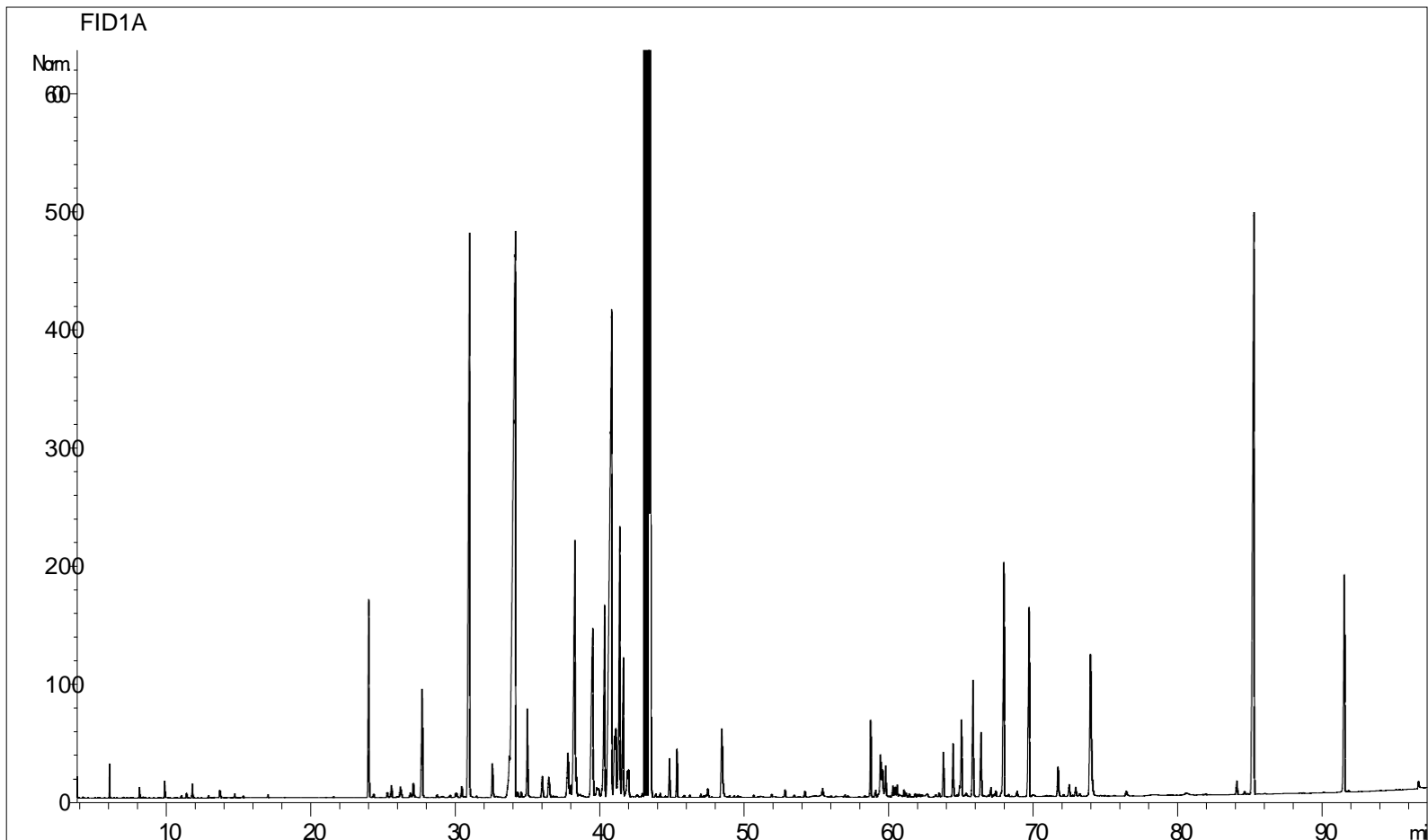


Tableau de résultats 1 – YLANG COMPLET BIO MADAGASCAR

Pics	TR(min)	Constituants	%	Norme (%)	Allergènes (%)
1	6,0	alpha-PINENE	0,13		
2	7,0	ACETATE D'ISOBUTYLE	0,01		
3	7,1	CAMPHENE	0,01		
4	8,1	beta-PINENE	0,05		
5	8,4	ACETATE D'ISOAMYLE	0,01		
6	8,5	SABINENE	0,01		
7	9,9	beta-MYRCENE	0,09		
8	11,0	ACETATE D'ISOPRENYLE	0,01		
9	11,3	LIMONENE	0,02		0,02
10	11,8	1,8-CINEOLE	0,08		
11	12,9	Cis-beta-OCIMENE	0,01		
12	13,2	ALCOOL ALIPHATIQUE	0,01		
13	13,6	ACETATE DE PRENYLE	0,04		
14	13,7	Trans-beta-OCIMENE	0,02		
15	14,7	ACETATE D'HEXYLE	0,02		
16	15,3	TERPINOLENE	0,01		
17	17,0	ACETATE DE cis-3-HEXENYLE	0,02		
18	18,2	6-METHYL-5-HEPTEN-2-ONE	0,01		
19	21,5	NONANAL	0,01		
20	23,9	METHYL-p-CRESOL	1,48		
21	24,3	Cis-OXYDE DE LINALOL	0,04		
22	25,3	SESQUITERPENE	0,04		
23	25,5	alpha-CUBEBENE	0,12		
24	26,2	delta-ELEMENE	0,14		
25	26,8	SESQUITERPENE	0,05		
26	27,0	YLANGENE	0,14		
27	27,6	alpha-COPAENE	1,11		
28	28,7	SESQUITERPENE	0,02		
29	29,0	BENZALDEHYDE	0,02		
30	29,6	beta-BOURBONENE	0,02		
31	30,0	SESQUITERPENE	0,06		
32	30,4	beta1-CUBEBENE	0,11		
33	30,9	LINALOL	6,85		6,85
34	31,4	ACETATE DE LINALYLE	0,01		
35	32,5	epsilon-CADINENE	0,34		
36	33,7	beta-ELEMENE	0,52		
37	34,1	beta-CARYOPHYLLENE	13,27		
38	34,3	SESQUITERPENE	0,06		
39	34,5	AROMADENDRENE	0,05		
40	34,9	BENZOATE DE METHYLE	0,75		
41	35,9	CADINA-3,5-DIENE	0,23		
42	36,4	MUUROLENE ISOMERE	0,27		
43	36,7	SESQUITERPENE	0,01		
44	36,9	SESQUITERPENE	0,02		
45	37,7	ZONARENE	0,63		
46	37,9	ESTRAGOL	0,10		
47	38,2	alpha-HUMULENE	3,49		
48	38,3	E-beta-FARNESENE	0,18		

Tableau de résultats 2 – YLANG COMPLET BIO MADAGASCAR

Pics	TR (min)	Constituants	%	Norme (%)	Allergènes (%)
49	38,5	NERAL	0,05		0,05
50	39,4	gamma-MUUROLENE	2,78		
51	39,7	alpha-TERPINEOL	0,13		
52	39,8	LEDENE	0,11		
53	40,2	Z,E-alpha-FARNESENE	2,11		
54	40,7	GERMACRENE D	10,31		
55	40,9	SESQUITERPENE	0,65		
56	41,0	CADINENE ISOMERE	0,59		
57	41,3	ACETATE DE BENZYLE	2,83		
58	41,5	alpha-MUUROLENE	1,43		
59	41,8	SESQUITERPENE	0,29		
60	41,9	BICYCLOGERMACRENE	0,25		
61	42,5	SESQUITERPENE	0,04		
62	42,8	SESQUITERPENE	0,04		
63	43,3	E,E-alpha-FARNESENE	12,03		
64	43,5	ACETATE DE GERANYLE	7,16		
65	43,6	delta-CADINENE	1,00		
66	43,7	gamma-CADINENE	0,24		
67	43,8	SALICYLATE DE METHYLE	0,04		
68	44,2	beta-SESQUIPELLANDRENE	0,03		
69	44,5	SESQUITERPENE	0,02		
70	44,8	CADINA-1,4-DIENE	0,32		
71	45,3	alpha-AMORPHENE	0,41		
72	45,8	NEROL	0,02		
73	46,2	ACETATE DE 2-PHENYLETHYLE	0,02		
74	47,0	Trans-ANETHOLE	0,03		
75	47,2	GERMACRENE B	0,01		
76	47,3	Cis-CALAMENENE	0,02		
77	47,5	Trans-CALAMENENE	0,08		
78	48,4	GERANIOL	0,91		0,91
79	48,9	BENZOATE DE BUTYLE	0,01		
80	49,3	BUTYRATE DE 2-PHENYLMETHYLE	0,02		
81	49,5	ALCOOL BENZYLIQUE	0,02		0,02
82	50,6	PHENYLACETONITRILE	0,02		
83	51,1	ESTER ALIPHATIQUE	0,03		
84	51,9	alpha-CALACORENE	0,02		
85	52,8	CUBEBOL	0,08		
86	53,4	CREOSOL	0,03		
87	54,2	beta-CALACORENE	0,06		
88	54,9	OXYDE D'ISOCARYOPHYLLENE	0,06		
89	55,4	OXYDE DE CARYOPHYLLENE	0,15		
90	56,0	BENZOATE D'ISOPRENYLE	0,01		
91	56,9	METHYLEUGENOL	0,02		
92	57,1	EPOXYDE SESQUITERPENIQUE	0,01		
93	58,3	EPOXY-6,7-HUMULENE	0,01		
94	58,7	NEROLIDOL	0,64		
95	59,0	CARYOPHYLLENOL	0,06		
96	59,3	GERMACRA-1,5-DIEN-4-OL	0,02		

Tableau de résultats 3 – YLANG COMPLET BIO MADAGASCAR

Pics	TR (min)	Constituants	%	Norme (%)	Allergènes (%)
97	59,4	BENZOATE DE PRENYLE	0,51		
98	59,5	Epi-CUBENOL	0,30		
99	59,7	CUBENOL	0,30		
100	60,3	LEVOJUNENOL	0,11		
101	60,4	GLOBULOL	0,09		
102	60,5	ELEMOL	0,11		
103	60,7	SESQUITERPENOL	0,05		
104	61,0	GUAJOL	0,07		
105	61,2	ESTER BENZYLIQUE	0,04		
106	61,4	ESTER PHENYLMETHYLIQUE	0,03		
107	61,8	SESQUITERPENOL	0,03		
108	61,9	SESQUITERPENOL	0,02		
109	62,1	ESTER DE PHENYLETHYLE	0,03		
110	62,3	SESQUITERPENOL	0,03		
111	62,6	BENZOATE DE Cis-3-HEXENYLE	0,07		
112	63,2	EPOXYDE SESQUITERPENIQUE	0,03		
113	63,5	CADINOL ISOMERE	0,04		
114	63,7	ACETATE DE CINNAMYLE	0,42		
115	64,4	EUGENOL	0,48		0,48
116	64,7	SESQUITERPENOL	0,02		
117	64,8	gamma-EUDESOL	0,09		
118	65,0	T-CADINOL	0,73		
119	65,3	VINYL GUAJACOL	0,05		
120	65,8	alpha-MUURLOL	1,14		
121	66,3	delta-CADINOL	0,64		
122	66,9	SESQUITERPENOL	0,02		
123	67,0	CADINOL ISOMERE	0,07		
124	67,2	alpha-BISABOLOL	0,02		
125	67,4	alpha-EUDESOL	0,06		
126	67,7	beta-EUDESOL	0,03		
127	67,9	alpha-CADINOL	2,47		
128	68,2	EUDESMA-7-EN-4-OL	0,03		
129	68,8	ACETATE D'EUGENYLE	0,06		
130	69,7	ACETATE DE FARNESYLE	2,13		
131	71,7	EPOXYDE SESQUITERPENIQUE	0,32		
132	72,0	EPOXYDE SESQUITERPENIQUE	0,02		
133	72,4	CHAVICOL	0,12		
134	72,9	ISOEUGENOL	0,10		0,10
135	73,9	FARNESOL	2,16		2,16
136	76,4	EPOXYDE SESQUITERPENIQUE	0,07		
137	80,5	VANILLINE	0,06		
138	81,9	GERANYLLINALOL ISOMERE	0,01		
139	84,0	BENZOATE DE GERANYLE	0,13		
140	84,6	BENZOATE DE p- CRESYLE	0,03		
141	85,2	BENZOATE DE BENZYLE	8,13		8,13
142	91,5	SALICYLATE DE BENZYLE	2,38		2,38
143	96,6	ACIDE PALMITIQUE	0,07		
		TOTAL	99,84		21,10